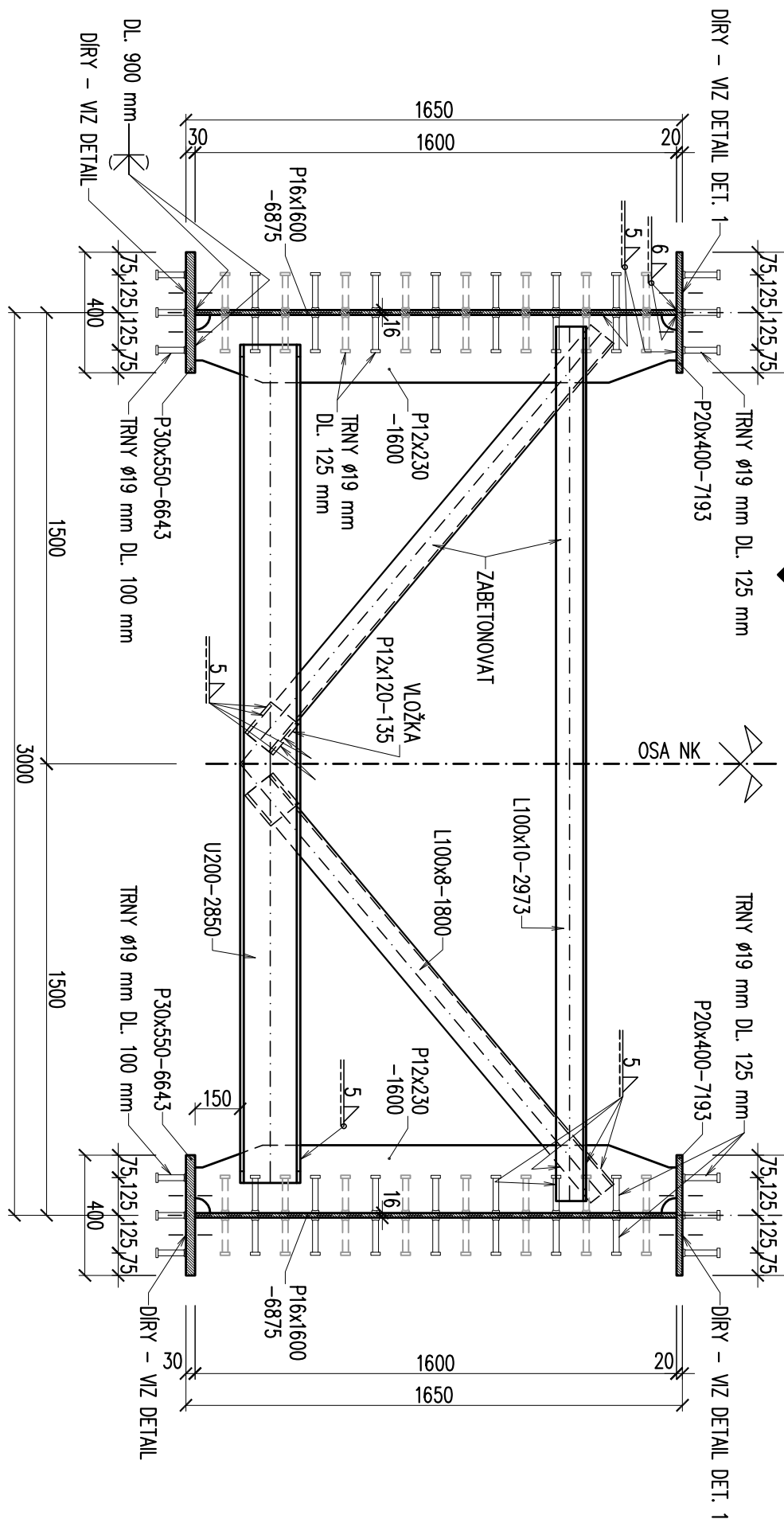


II
ŘEZ
1:20

KÁCOV

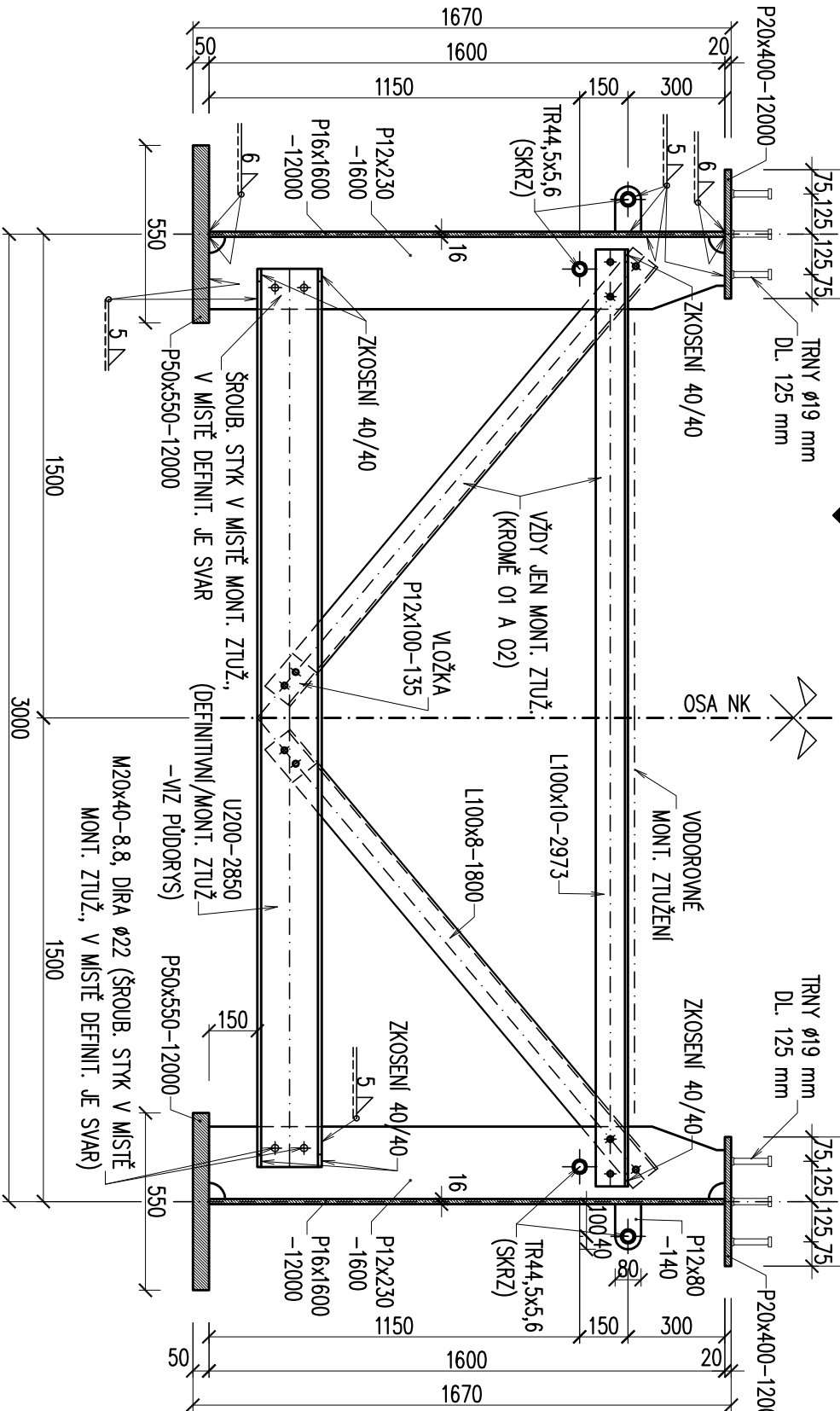
SVĚTLA N. SÁZ.



III
ŘEZ
1:20

KÁCOV

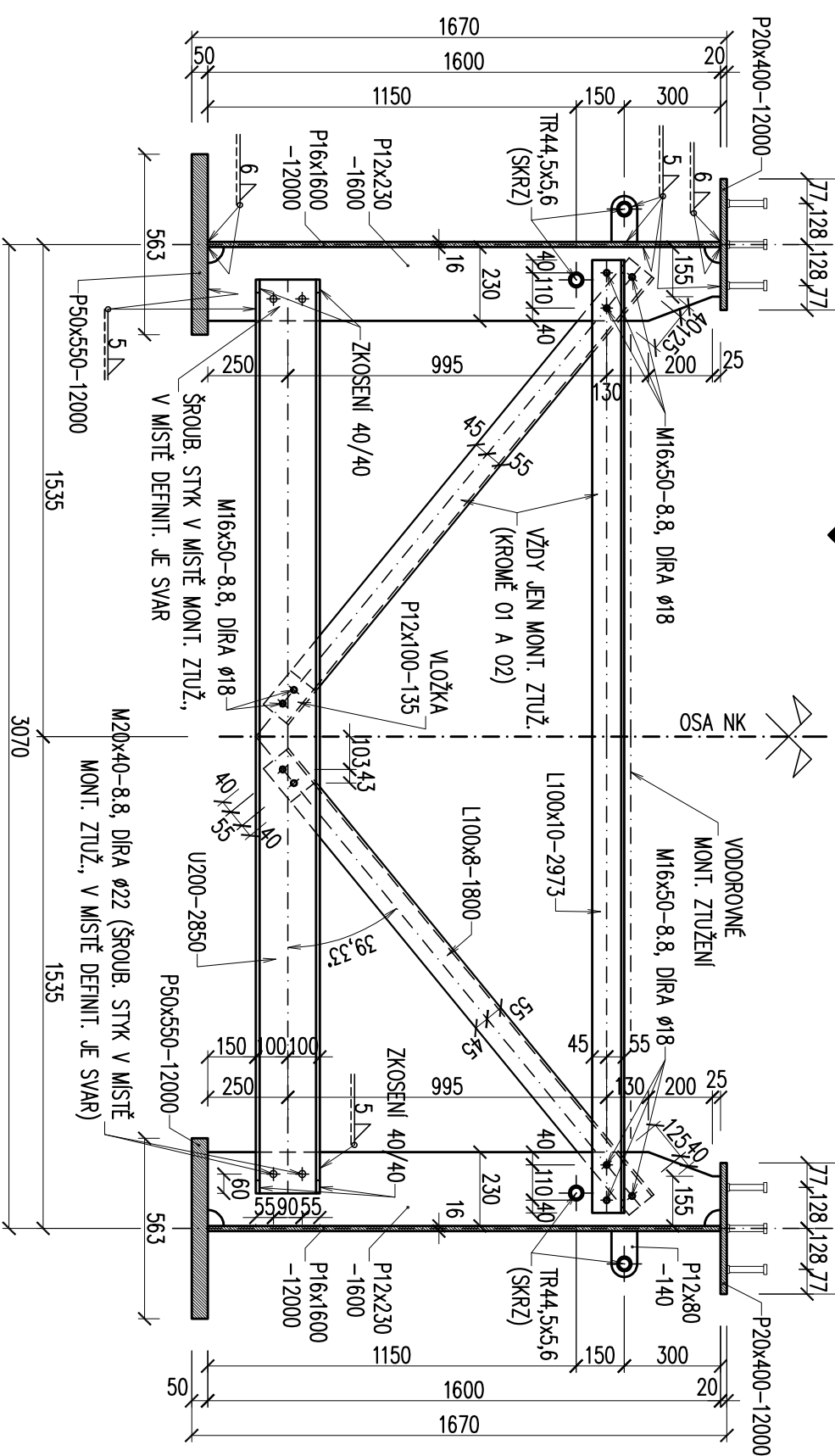
SVĚTLA N. SÁZ.



IV
ŠIKMÝ ŘEZ
1:20

KÁCOV

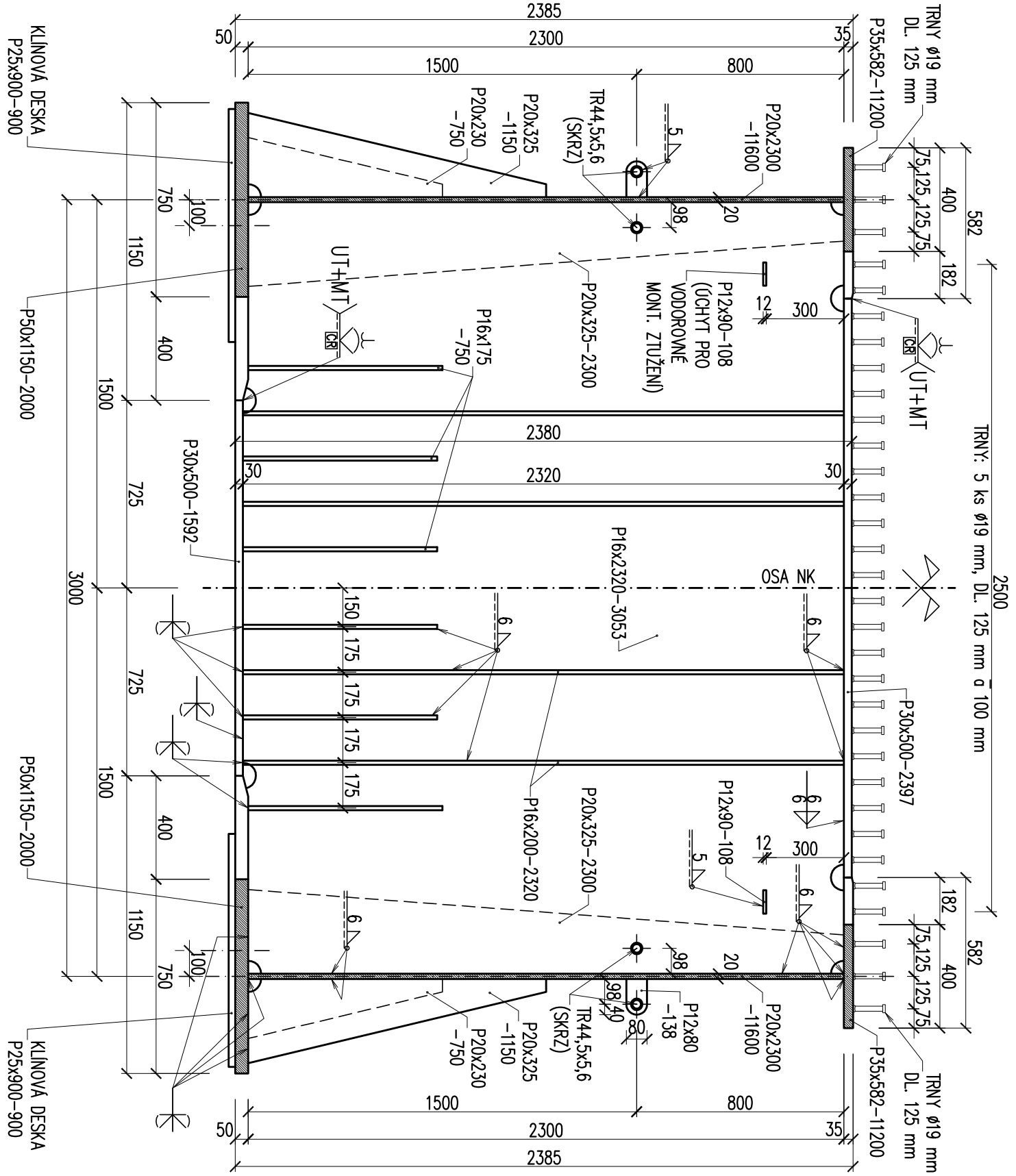
SVĚTLA N. SÁZ.



V
ŘEZ
1:20

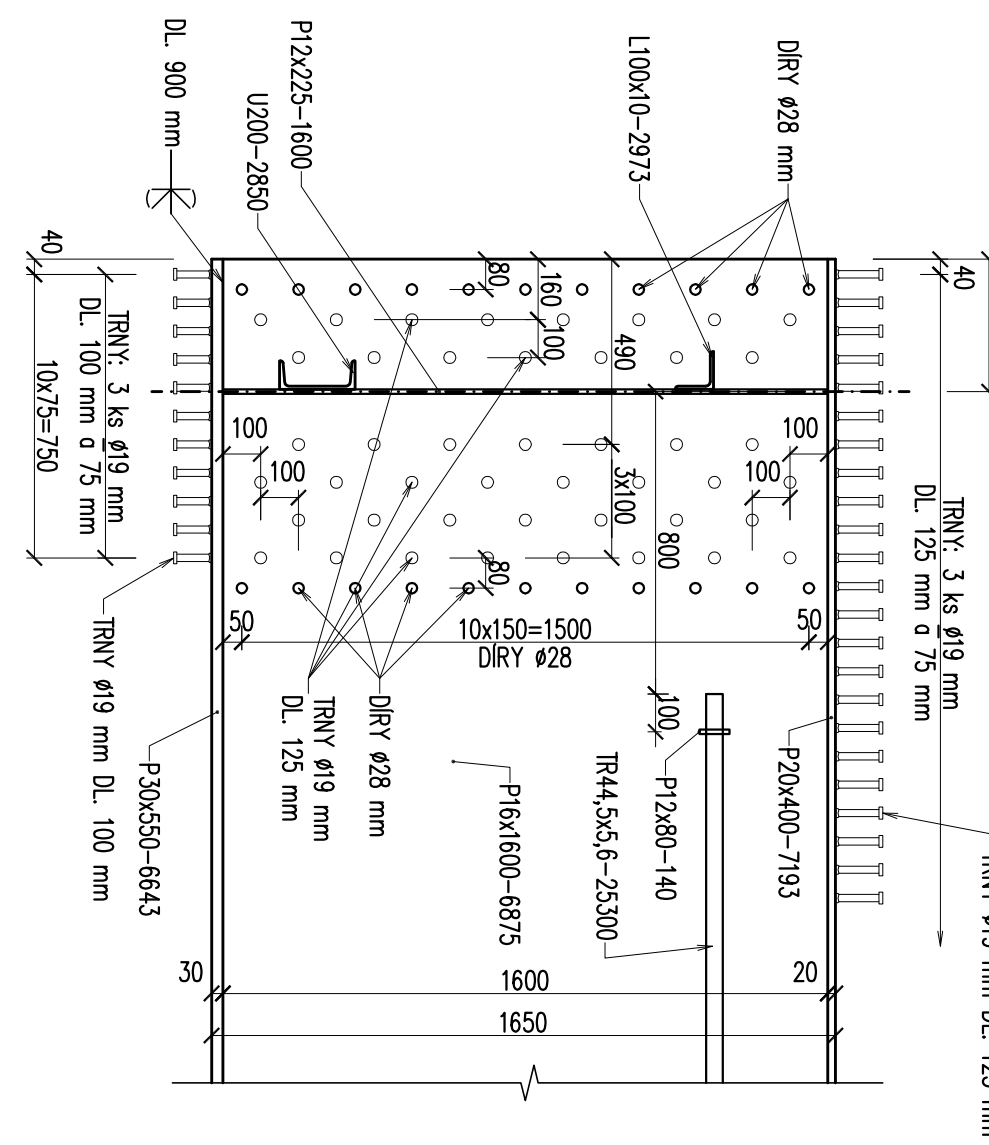
KÁCOV

SVĚTLA N. SÁZ.

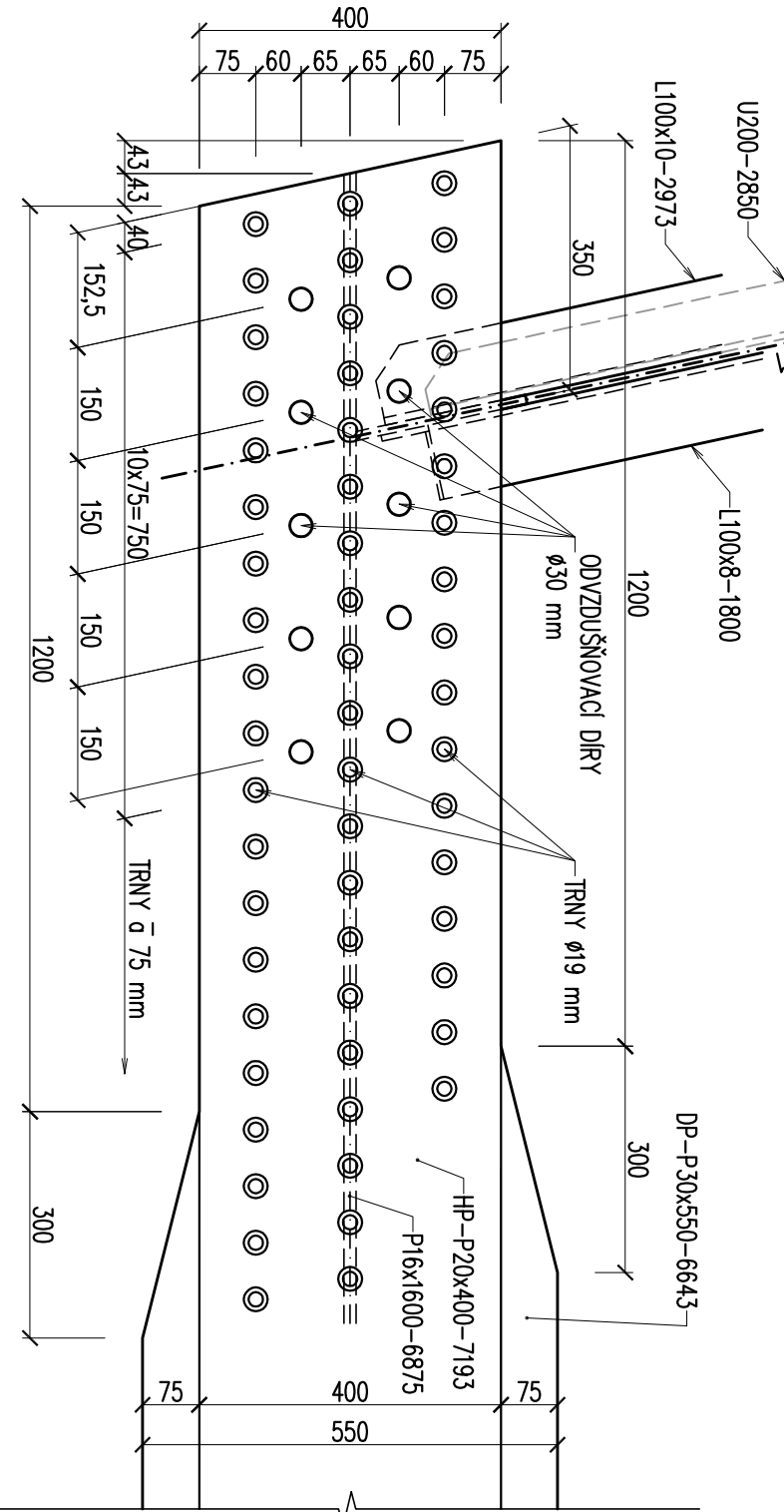


DET.2
UKONČENÍ HLAVNÍHO NOSNIKU
1:20

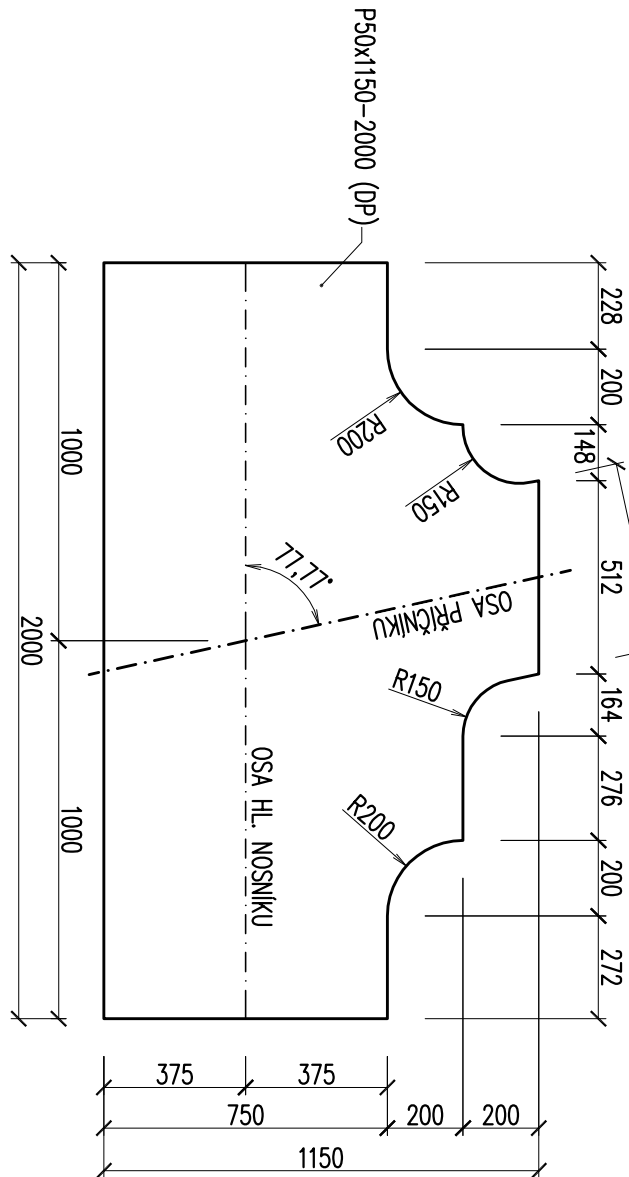
KÁCOV



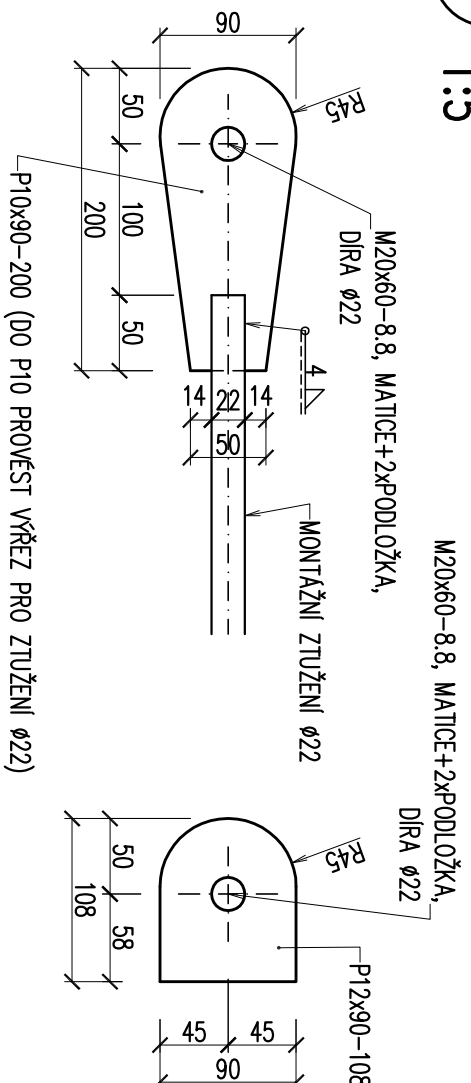
DET.1
UKONČENÍ HLAVNÍHO NOSNIKU
1:10



DET.3
VODOPROVNÉ MONT. ZTUŽENÍ
1:5



DESKY POD/MAD ZVÝHÁKY
1:5



OCEL

ŠROUBY
KOLIKY

S355 J2+N – TL, t ≤ 40 mm
S355 NL – TL, t > 40 mm
S355 J2+N – TČE U A L, MONTÁŽNÍ ZTUŽENÍ
S235 J0H – TRUBKY MADLA
8.8
ISO 13918:2017 – SD1 – A

POZNÁMKY:
1. VZ. PŘÍLOHA OK-SESTAVA.

Vedoucí projektu		Zodpovědný projektant		Investor		SZ s.o., SZ ZÁPAD	
ING. S. JAKŠ		ING. S. JAKŠ		Místo itový		VLAŠTĚDOVCE, KONEJNE	
Vypracoval		Kontroloval		Fornit		844	
ING. S. JAKŠ		ING. L. JAKŠ		Datum		04/2020	
				Účel		DLÚP+DPDS	
				Verze		1:20, 1:10, 1:5	
				Číslo kopie		55-19	
				Číslo priority		6.2	

OK – PŘÍČNÉ ŘEZY, DETAILS